



GÎTES CÔTÉ MER ET CÔTÉ CAMPAGNE - CIRÉ-D'AUNIS - CHARENTE MARITIME

GÎTES CÔTÉ MER ET CÔTÉ CAMPAGNE - CIRÉ-D'AUNIS

Locations de vacances pour 2 à 6 personnes à Ciré-
d'Aunis, proches de La Rochelle

<https://gitecotemercotecampagne.fr>



Pascal et Fanny

☎ 06 72 87 98 21
☎ 06 40 56 37 61

A Gîte Côté Mer - Ciré-d'Aunis : 16, Rue de Terre Neuve Ciré-d'Aunis

B Gîte Côté Campagne - Ciré-d'Aunis : 16, Rue de Terre Neuve Ciré-d'Aunis





Gîte Côté Mer - Ciré-d'Aunis

☆☆☆



Maison



3

personnes



2

chambres

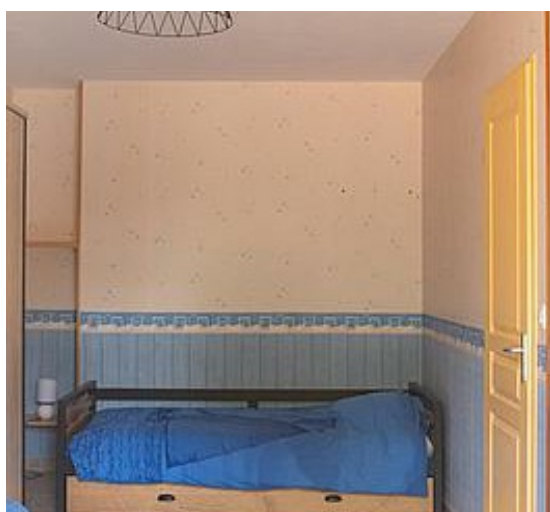
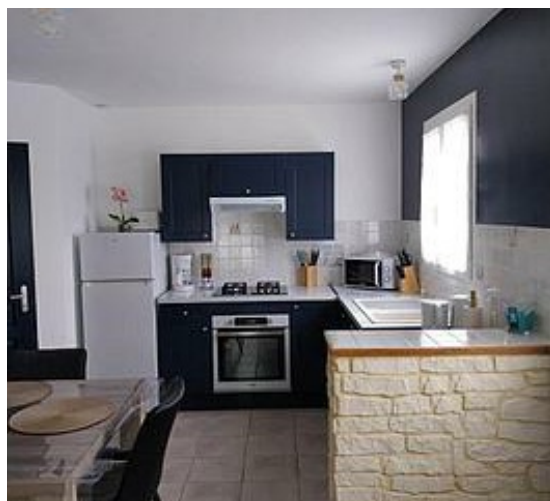


68

m²

68 m² / 6 pers / plain-pied Séjour avec coin cuisine et salon, 1 chambre avec 1 lit 140, 1 chambre avec 4 lits 90, salle d'eau et WC séparés Jardin, salon de jardin, barbecue, parking gratuit

Idéalement situé au calme dans un village à la campagne, le gîte Côté Mer sera le point de départ idéal de nombreux sites touristiques : à 30min de La Rochelle, 1h30 du Puy du Fou et 1h30 du Futuroscope. Vous serez également à proximité du Marais Poitevin (35 km), de Châtelailon (18 km), de Rochefort (14 km) et des célèbres îles d'Oléron, d'Aix et de Ré. L'étang de pêche des Colverts se trouve à 2,5 km. Le logement peut recevoir confortablement jusqu'à 6 personnes. Il dispose d'un espace de vie spacieux et d'un jardin privatif avec barbecue, salon de jardin et baignoire. Fanny et Pascal seront ravis de vous accueillir dans notre belle région !



Pièces et équipements

<i>Chambres</i>	Chambre(s): 2 Lit(s): 5	dont lit(s) 1 pers.: 4 dont lit(s) 2 pers.: 1
<i>Salle de bains / Salle d'eau</i>	Salle de bains avec douche Sèche serviettes Salle(s) d'eau (avec douche): 1	Sèche cheveux
<i>WC</i>	WC: 1 WC indépendants	
<i>Cuisine</i>	Cuisine Congélateur Four à micro ondes Réfrigérateur	Appareil à fondue Four Lave vaisselle
<i>Autres pièces</i>	Salon Séjour	Cellier
<i>Media</i>	Télévision	Wifi
<i>Autres équipements</i>	Lave linge privatif	Matériel de repassage
<i>Chauffage / AC</i>	Chauffage	
<i>Exterieur</i>	Barbecue Jardin Terrain clos	Jardin privé Salon de jardin
<i>Divers</i>		

Infos sur l'établissement

 *Communs* A proximité propriétaire
Habitation indépendante

Entrée indépendante

 *Activités*

 *Réseaux* Accès Internet

 *Stationnement* Parking

Parking privé

 *Services* Location de draps et/ou de linge

Nettoyage / ménage

 *Extérieurs*

A savoir : conditions de la location

Arrivée Arrivée à partir de 16 heures

Départ Départ au plus tard à 10 heures

*Langue(s)
parlée(s)* Français

*Annulation/
Prépaiement/
Dépot de
garantie*

*Moyens de
paiement* Chèques bancaires et postaux Chèques Vacances
Espèces Virement bancaire

Ménage

*Draps et Linge
de maison*

*Enfants et lits
d'appoints* Lit bébé

*Animaux
domestiques* Les animaux ne sont pas admis.

Tarifs (au 17/04/26)

Gîte Côté Mer - Ciré-d'Aunis

Tarif pour 4 personnes 15€ supplémentaire pour la 5ème et 6ème personnes

Tarifs en €:	Tarif 1 nuit en semaine (L, M, M, J, D)	Tarif 1 nuit en weekend (V ou S)	Tarif 2 nuits weekend (V+S)	Tarif 7 nuits semaine
du 01/01/2026 au 25/04/2026				553€
du 26/04/2026 au 30/06/2026				553€
du 01/07/2026 au 29/08/2026				735€
du 01/09/2026 au 30/09/2026				553€
du 01/10/2026 au 31/12/2026				553€



Gîte Côté Campagne - Ciré-d'Aunis

☆☆☆☆



Maison



4

personnes



3

chambres



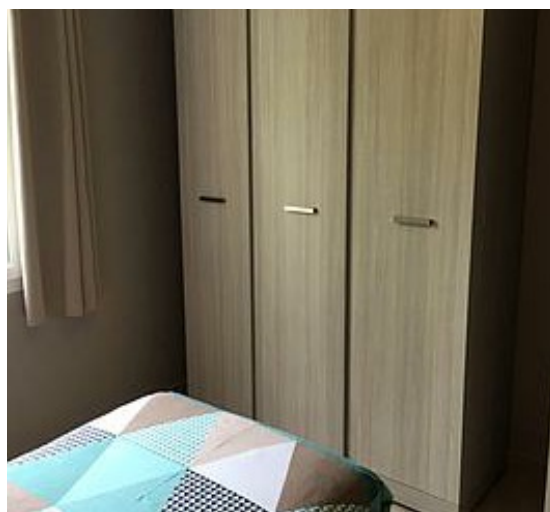
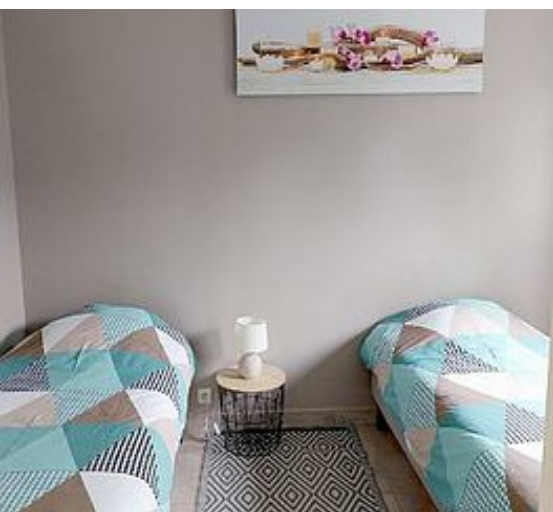
75

m²

75 m² / 6 pers / plain-pied Séjour avec coin cuisine et salon, 1 chambre avec 1 lit 160, 2 chambres avec 2 lits 90, salle d'eau et WC séparés Jardin, salon de jardin, barbecue, parking gratuit

Idéalement situé au calme dans un village à la campagne, le gîte Côté Campagne sera le point de départ idéal de nombreux sites touristiques : à 30min de La Rochelle, 1h30 du Puy du Fou et 1h30 du Futuroscope. Vous serez également à proximité du Marais Poitevin (35 km), de Châtelailon (18 km), de Rochefort (14 km) et des célèbres îles d'Oléron, d'Aix et de Ré. L'étang de pêche des Colverts se trouve à 2,5 km. Le logement peut recevoir confortablement jusqu'à 6 personnes. Il dispose d'un espace de vie spacieux et d'un jardin privatif avec barbecue, salon de jardin et baignoire. Fanny et Pascal seront ravis de vous accueillir dans notre belle région !





Pièces et équipements

<i>Chambres</i>	Chambre(s): 3 Lit(s): 5	dont lit(s) 1 pers.: 4 dont lit(s) 2 pers.: 1
<i>Salle de bains / Salle d'eau</i>	Salle de bains avec douche Sèche serviettes Salle(s) d'eau (avec douche): 1	Sèche cheveux
<i>WC</i>	WC: 1 WC indépendants	
<i>Cuisine</i>	Cuisine Appareil à fondue Congélateur Four à micro ondes Réfrigérateur	Kitchenette Four Lave vaisselle
<i>Autres pièces</i>	Cellier	Séjour
<i>Media</i>	Télévision	Wifi
<i>Autres équipements</i>	Lave linge privatif	Matériel de repassage
<i>Chauffage / AC</i>	Chauffage	
<i>Exterieur</i>	Barbecue Jardin Terrain clos	Jardin privé Salon de jardin
<i>Divers</i>		

Infos sur l'établissement



Communs

A proximité propriétaire
Habitation indépendante

Entrée indépendante



Activités



Réseaux

Accès Internet



Stationnement

Parking



Services

Location de draps et/ou de
linge

Nettoyage / ménage



Extérieurs

A savoir : conditions de la location

Arrivée Arrivée à partir de 16 heures

Départ Départ au plus tard à 10 heures

*Langue(s)
parlée(s)* Français

*Annulation/
Prépaiement/
Dépot de
garantie*

*Moyens de
paiement* Chèques bancaires et postaux Chèques Vacances
Espèces Virement bancaire

Ménage

*Draps et Linge
de maison*

*Enfants et lits
d'appoints* Lit bébé

*Animaux
domestiques* Les animaux ne sont pas admis.

Tarifs (au 17/04/26)

Gîte Côté Campagne - Ciré-d'Aunis

Tarif pour 4 personnes 15€ supplémentaire pour la 5ème et 6ème personnes

Tarifs en €:	Tarif 1 nuit en semaine (L, M, M, J, D)	Tarif 1 nuit en weekend (V ou S)	Tarif 2 nuits weekend (V+S)	Tarif 7 nuits semaine
du 01/01/2026 au 25/04/2026				595€
du 26/04/2026 au 30/06/2026				595€
du 01/07/2026 au 29/08/2026				805€
du 01/09/2026 au 30/09/2026				595€
du 01/10/2026 au 31/12/2026				595€

Mes recommandations

Les incontournables

Toutes les Activités

LE COMPTOIR LOCAL®, OFFICE DE TOURISME AUNIS MARAIS POITEVIN
WWW.AUNIS-MARAISPOITEVIN.COM



Etang des Colverts

☎ 05 46 43 23 60

Ancienne route de Rochefort (D116)

Lieu dit le Roquet

2.0 km
📍 Ciré-d'Aunis



Restaurant traditionnel. Snack-bar avec vente à emporter.



L'Instant Z

☎ 05 46 68 58 87

1 bis rue du Château de Cigogne

3.6 km
📍 Le Thou



Restaurant bistronomique, cuisine spontanée (produits frais)



Le Bistrot de la Grande Terrasse

☎ 05 46 56 54 30

8 Avenue la falaise

🌐 <https://www.la-grande-terrasse.com/re>

12.5 km
📍 Châtelailon-Plage



Profitez d'un moment d'exception autour du bar de l'hôtel de la Grande Terrasse ou sur la terrasse ouverte sur l'océan. La carte bistrot est entièrement élaborée par Pierre Gagnaire, grand chef parisien multi-étoilé.



L'Astrolabe

☎ 05 46 41 52 55

35, Rue Gambetta

🌐 <https://www.restaurant-lastrolabe.com>

20.8 km
📍 La Rochelle



L'Astrolabe c'est le restaurant gastronomique de cuisine de voyage. Le restaurant, l'Astrolabe est situé au cœur du centre historique de La Rochelle, entre le vieux port et le marché central. Objectif : faire voyager vos papilles.



Le Bistrot des Pêcheurs

☎ 05 46 41 25 16

2, place de la Chaîne

🌐 <http://www.lespecheurs.fr>

20.9 km
📍 La Rochelle



Restaurant de fruits de mer & poissons entiers sur le Vieux Port. Tous les vendredis, c'est autour du HOMARD : HOMARD FROID MAYO ou HOMARD RÔTI ou Linguines AU HOMARD... Ainsi qu'un menu Bistrot ...& des formules déjeuner

Mes recommandations (suite)

Les incontournables

Toutes les Activités

LE COMPTOIR LOCAL®, OFFICE DE TOURISME AUNIS MARAIS POITEVIN
WWW.AUNIS-MARAISPOITEVIN.COM



Centre équestre Poney club de Marcou

☎ 06 63 34 22 21
Ferme de Marcou

0.1 km
📍 Ciré-d'Aunis



Le Poney Club de Marcou propose des cours d'équitation tout âge, tout niveau. Des stages sont proposés pour les enfants et/ou les adultes. Prestations : Pony game, Baby poney et pension de chevaux.



Etang des Colverts

☎ 05 46 43 23 60
Ancienne route de Rochefort (D116)
Lieu dit le Roquet
🌐 <https://www.etangdescolverts17.com/>

2.1 km
📍 Ciré-d'Aunis



Ces étangs privés situés sur la commune de Ciré d'Aunis sont situés dans le marais rochefortais. Entre terre et marais, ce coin de nature verdoyant, calme et paisible propose 2 étangs de pêche pour passer un moment convivial et tranquille.

Mes recommandations (suite)

Les incontournables

Toutes les Activités

LE COMPTOIR LOCAL®, OFFICE DE TOURISME AUNIS MARAIS POITEVIN
WWW.AUNIS-MARAISPOITEVIN.COM



 : Restaurants  : Activités et Loisirs  : Nature  : Culturel  : Dégustations

Mes recommandations (suite)

Les incontournables

Toutes les Activités

LE COMPTOIR LOCAL®, OFFICE DE TOURISME AUNIS MARAIS POITEVIN
WWW.AUNIS-MARAISPOITEVIN.COM



 : Restaurants  : Activités et Loisirs  : Nature  : Culturel  : Dégustations