



GÎTES CÔTÉ MER ET CÔTÉ CAMPAGNE - CIRÉ-D'AUNIS - CHARENTE MARITIME

GÎTES CÔTÉ MER ET CÔTÉ CAMPAGNE - CIRÉ-D'AUNIS

Locations de vacances pour 2 à 6 personnes à Ciré-
d'Aunis, proches de La Rochelle

<https://gitecotemercotecampagne.fr>



Pascal et Fanny

☎ 06 72 87 98 21
☎ 06 40 56 37 61

A Gîte Côté Mer - Ciré-d'Aunis : 16, Rue de Terre Neuve Ciré-d'Aunis

B Gîte Côté Campagne - Ciré-d'Aunis : 16, Rue de Terre Neuve Ciré-d'Aunis



Map data ©2026 Imagery ©2026 Airbus, Landsat / Copernicus, Maxar Technologies



Map data ©2026 Google



Map data ©2026 Google



Gîte Côté Mer - Ciré-d'Aunis

☆☆☆



Maison



3

personnes



2

chambres

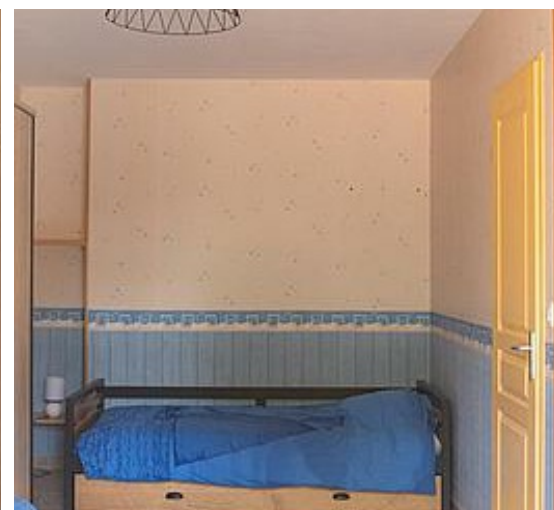
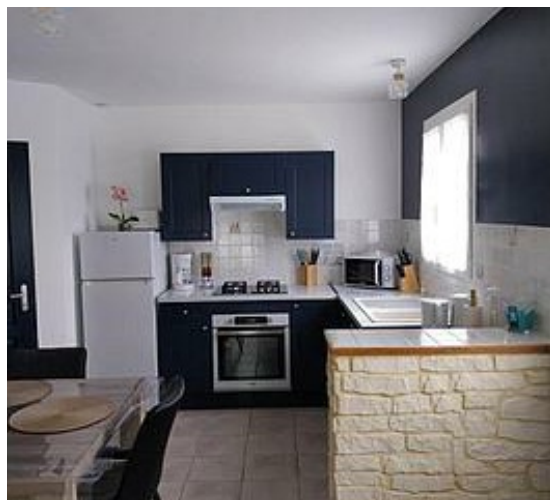


68

m²

68 m² / 6 pers / plain-pied Séjour avec coin cuisine et salon, 1 chambre avec 1 lit 140, 1 chambre avec 4 lits 90, salle d'eau et WC séparés Jardin, salon de jardin, barbecue, parking gratuit

Idéalement situé au calme dans un village à la campagne, le gîte Côté Mer sera le point de départ idéal de nombreux sites touristiques : à 30min de La Rochelle, 1h30 du Puy du Fou et 1h30 du Futuroscope. Vous serez également à proximité du Marais Poitevin (35 km), de Châtelailon (18 km), de Rochefort (14 km) et des célèbres îles d'Oléron, d'Aix et de Ré. L'étang de pêche des Colverts se trouve à 2,5 km. Le logement peut recevoir confortablement jusqu'à 6 personnes. Il dispose d'un espace de vie spacieux et d'un jardin privatif avec barbecue, salon de jardin et baignoire. Fanny et Pascal seront ravis de vous accueillir dans notre belle région !



Pièces et équipements

<i>Chambres</i>	Chambre(s): 2 Lit(s): 5	dont lit(s) 1 pers.: 4 dont lit(s) 2 pers.: 1
<i>Salle de bains / Salle d'eau</i>	Salle de bains avec douche Sèche serviettes Salle(s) d'eau (avec douche): 1	Sèche cheveux
<i>WC</i>	WC: 1 WC indépendants	
<i>Cuisine</i>	Cuisine Congélateur Four à micro ondes Réfrigérateur	Appareil à fondue Four Lave vaisselle
<i>Autres pièces</i>	Salon Séjour	Cellier
<i>Media</i>	Télévision	Wifi
<i>Autres équipements</i>	Lave linge privatif	Matériel de repassage
<i>Chauffage / AC</i>	Chauffage	
<i>Exterieur</i>	Barbecue Jardin Terrain clos	Jardin privé Salon de jardin
<i>Divers</i>		

Infos sur l'établissement



Communs

A proximité propriétaire
Habitation indépendante

Entrée indépendante



Activités



Réseaux

Accès Internet



Stationnement

Parking

Parking privé



Services

Location de draps et/ou de
linge

Nettoyage / ménage



Extérieurs

A savoir : conditions de la location

<i>Arrivée</i>	Arrivée à partir de 16 heures	
<i>Départ</i>	Départ au plus tard à 10 heures	
<i>Langue(s) parlée(s)</i>	Français	
<i>Annulation/Prépaiement/Dépot de garantie</i>		
<i>Moyens de paiement</i>	Chèques bancaires et postaux Espèces Virement bancaire	Chèques Vacances
<i>Ménage</i>		
<i>Draps et Linge de maison</i>		
<i>Enfants et lits d'appoints</i>	Lit bébé	
<i>Animaux domestiques</i>	Les animaux ne sont pas admis.	

Tarifs (au 25/05/26)

Gîte Côté Mer - Ciré-d'Aunis

Tarif pour 4 personnes 15€ supplémentaire pour la 5ème et 6émepersonnes

Tarifs en €:	Tarif 1 nuit en semaine (L, M, M, J, D)	Tarif 1 nuit en weekend (V ou S)	Tarif 2 nuits weekend (V+S)	Tarif 7 nuits semaine
du 26/04/2026 au 30/06/2026				553€
du 01/07/2026 au 29/08/2026				735€
du 01/09/2026 au 30/09/2026				553€
du 01/10/2026 au 31/12/2026				553€



Gîte Côté Campagne - Ciré-d'Aunis



Maison



4

personnes



3

chambres



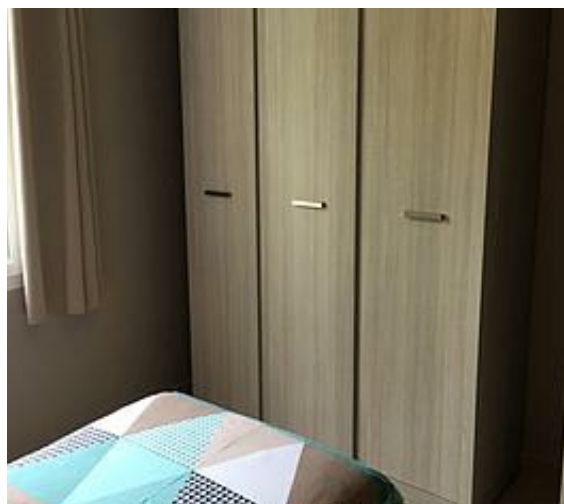
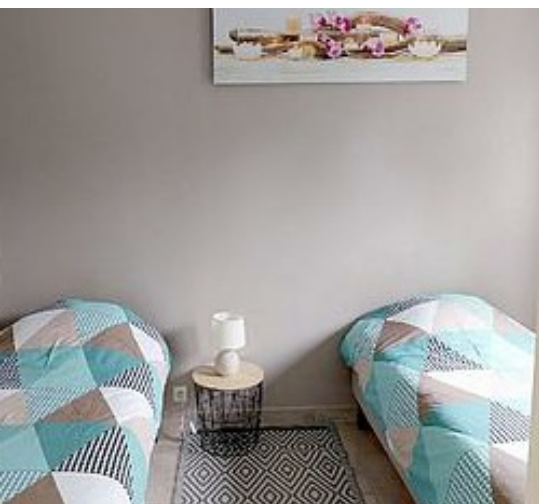
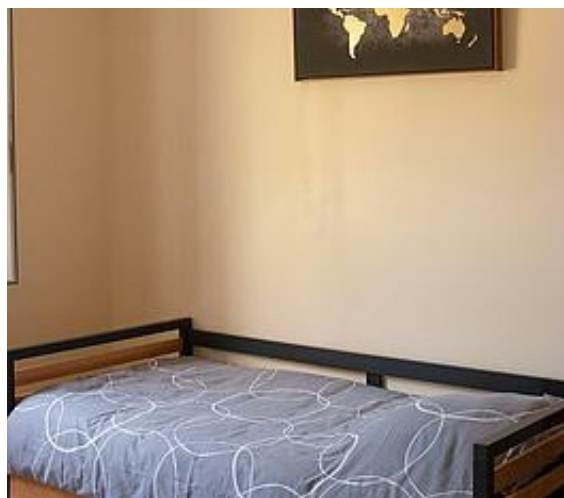
75

m²

75 m² / 6 pers / plain-pied Séjour avec coin cuisine et salon, 1 chambre avec 1 lit 160, 2 chambres avec 2 lits 90, salle d'eau et WC séparés Jardin, salon de jardin, barbecue, parking gratuit

Idéalement situé au calme dans un village à la campagne, le gîte Côté Campagne sera le point de départ idéal de nombreux sites touristiques : à 30min de La Rochelle, 1h30 du Puy du Fou et 1h30 du Futuroscope. Vous serez également à proximité du Marais Poitevin (35 km), de Châtelailon (18 km), de Rochefort (14 km) et des célèbres îles d'Oléron, d'Aix et de Ré. L'étang de pêche des Colverts se trouve à 2,5 km. Le logement peut recevoir confortablement jusqu'à 6 personnes. Il dispose d'un espace de vie spacieux et d'un jardin privatif avec barbecue, salon de jardin et bains de soleil. Fanny et Pascal seront ravis de vous accueillir dans notre belle région !





Pièces et équipements

<i>Chambres</i>	Chambre(s): 3 Lit(s): 5	dont lit(s) 1 pers.: 4 dont lit(s) 2 pers.: 1
<i>Salle de bains / Salle d'eau</i>	Salle de bains avec douche Sèche serviettes Salle(s) d'eau (avec douche): 1	Sèche cheveux
<i>WC</i>	WC: 1 WC indépendants	
<i>Cuisine</i>	Cuisine Appareil à fondue Congélateur Four à micro ondes Réfrigérateur	Kitchenette Four Lave vaisselle
<i>Autres pièces</i>	Cellier	Séjour
<i>Media</i>	Télévision	Wifi
<i>Autres équipements</i>	Lave linge privatif	Matériel de repassage
<i>Chauffage / AC</i>	Chauffage	
<i>Exterieur</i>	Barbecue Jardin Terrain clos	Jardin privé Salon de jardin
<i>Divers</i>		

Infos sur l'établissement



Communs

A proximité propriétaire
Habitation indépendante

Entrée indépendante



Activités



Réseaux

Accès Internet



Stationnement

Parking



Services

Location de draps et/ou de
linge

Nettoyage / ménage



Extérieurs

A savoir : conditions de la location

<i>Arrivée</i>	Arrivée à partir de 16 heures
<i>Départ</i>	Départ au plus tard à 10 heures
<i>Langue(s) parlée(s)</i>	Français
<i>Annulation/Prépaiement/Dépot de garantie</i>	
<i>Moyens de paiement</i>	Chèques bancaires et postaux Chèques Vacances Espèces Virement bancaire
<i>Ménage</i>	
<i>Draps et Linge de maison</i>	
<i>Enfants et lits d'appoints</i>	Lit bébé
<i>Animaux domestiques</i>	Les animaux ne sont pas admis.

Tarifs (au 25/05/26)

Gîte Côté Campagne - Ciré-d'Aunis

Tarif pour 4 personnes 15€ supplémentaire pour la 5ème et 6ème personnes

Tarifs en €:	Tarif 1 nuit en semaine (L, M, M, J, D)	Tarif 1 nuit en weekend (V ou S)	Tarif 2 nuits weekend (V+S)	Tarif 7 nuits semaine
du 26/04/2026 au 30/06/2026				595€
du 01/07/2026 au 29/08/2026				805€
du 01/09/2026 au 30/09/2026				595€
du 01/10/2026 au 31/12/2026				595€

Mes recommandations

Les incontournables

Toutes les Activités



LE COMPTOIR LOCAL®, OFFICE DE TOURISME AUNIS MARAIS POITEVIN
WWW.AUNIS-MARAISPOITEVIN.COM



Etang des Colverts

☎ 05 46 43 23 60

Ancienne route de Rochefort (D116)

Lieu dit le Roquet

2.0 km
📍 Ciré-d'Aunis



Restaurant traditionnel. Snack-bar avec vente à emporter.



L'Instant Z

☎ 05 46 68 58 87

1 bis rue du Château de Cigogne

3.6 km
📍 Le Thou



Restaurant bistronomique, cuisine spontanée (produits frais)



Le Bistrot de la Grande Terrasse

☎ 05 46 56 54 30

8 Avenue la falaise

🌐 <https://www.la-grande-terrasse.com/re>

12.5 km
📍 Châtelailon-Plage



Profitez d'un moment d'exception au restaurant Le Bistrot La Grande Terrasse qui propose une cuisine bistronomique à base de produits locaux élaborée par Pierre Gagnaire, grand chef parisien multi-étoilé. Sur terrasse ensoleillée avec vue sur l'océan.



L'Astrolabe

☎ 05 46 41 52 55

35, Rue Gambetta

🌐 <https://www.restaurant-lastrolabe.com>

20.8 km
📍 La Rochelle



L'Astrolabe c'est le restaurant gastronomique de cuisine de voyage. Le restaurant, l'Astrolabe est situé au cœur du centre historique de La Rochelle, entre le vieux port et le marché central. Objectif : faire voyager vos papilles.



Le Bistrot des Pêcheurs

☎ 05 46 41 25 16

2, place de la Chaîne

🌐 <http://www.lespecheurs.fr>

20.9 km
📍 La Rochelle



Restaurant de fruits de mer & poissons entiers sur le Vieux Port. Tous les vendredis, c'est autour du HOMARD : HOMARD FROID MAYO ou HOMARD RÔTI ou Linguines AU HOMARD... Ainsi qu'un menu Bistrot ...& des formules déjeuner

Mes recommandations (suite)



Le
To
uni
-m

Centre équestre Poney club de Marcou

☎ 06 63 34 22 21
Ferme de Marcou

Etang des Colverts

☎ 05 46 43 23 60
Ancienne route de Rochefort (D116) Lieu dit le Roquet
🌐 <https://www.etangdescolverts17.com/>

0.1 km
📍 Ciré-d'Aunis

🌿 1

Le Poney Club de Marcou propose des cours d'équitation tout âge, tout niveau. Des stages sont proposés pour les enfants et/ou les adultes. Prestations : Pony game, Baby poney et pension de chevaux.

2.1 km
📍 Ciré-d'Aunis

🌿 2

Ces étangs privés situés sur la commune de Ciré d'Aunis sont situés dans le marais rochefortais. Entre terre et marais, ce coin de nature verdoyant, calme et paisible propose 2 étangs de pêche pour passer un moment convivial et tranquille.



Mes recommandations (suite)

Les incontournables

Toutes les Activités

LE COMPTOIR LOCAL®, OFFICE DE TOURISME AUNIS MARAIS POITEVIN
WWW.AUNIS-MARAISPOITEVIN.COM



 : Restaurants  : Activités et Loisirs  : Nature  : Culturel  : Dégustations

Mes recommandations (suite)

Les incontournables

Toutes les Activités

LE COMPTOIR LOCAL®, OFFICE DE TOURISME AUNIS MARAIS POITEVIN
WWW.AUNIS-MARAISPOITEVIN.COM



 : Restaurants  : Activités et Loisirs  : Nature  : Culturel  : Dégustations